

Parcours 4 - A partir d'exemples choisis dans l'actualité, mise en évidence du fonctionnement du marché.

Deux exemples dans l'actualité :

<http://www.lavoixdunord.fr/region/flandre-maritime-vu-le-cours-de-la-pomme-de-terre-les-ia17b47590n2471179>

(<http://bigbrowser.blog.lemonde.fr/2014/08/19/casse-bonbons-une-penurie-de-noisettes-en-turquie-menace-le-nutella/>)

Prenons l'exemple du marché de la pomme de terre :

- A partir de l'article de presse ci-dessus, es-tu capable de :

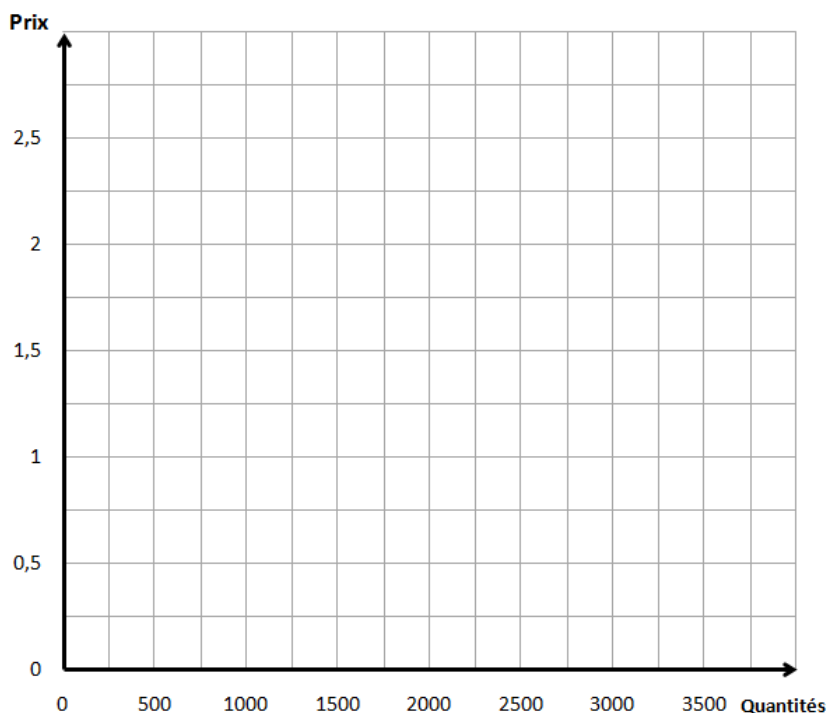
- repérer dans cet exemple qui sont les OFFREURS ? _____
- repérer dans cet exemple qui sont les DEMANDEURS ? _____
- proposer une définition simple du marché ? _____






- donner deux raisons de la baisse du prix de vente de la pomme de terre en 2014 ? (il y en a 3, choisis-en 2)

- indiquer parmi ces raisons, une qui fait référence à l'offre et une qui s'appuie sur la demande ? (un embargo est un blocage volontaire des achats décidé par un pays dans le but de sanctionner un autre pays)

- Exercices d'application :

Etape 1 - L'objectif est de construire une courbe d'offre.

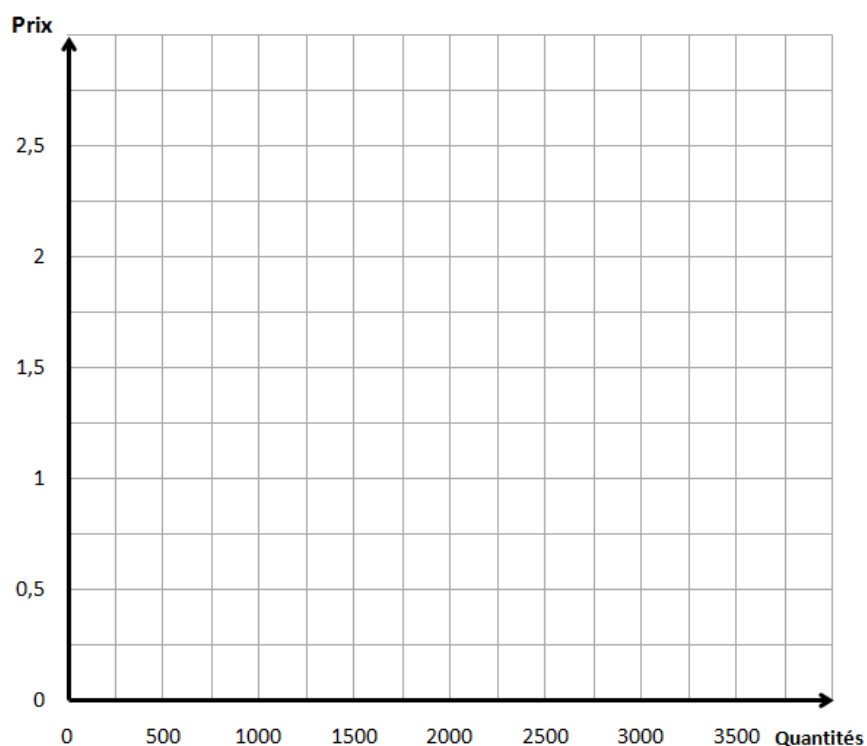







	Prix du kg de pommes de terre	Quantités offertes en juillet
	1,5 €	1000
	1,75 €	1500
	2 €	2000
	2,25 €	2500
	2,5 €	3000

- Trace la courbe d'offre pour juillet (O1, en bleu).
- Constates-tu un lien entre les quantités offertes et les prix proposés dans cet exemple ? Lequel ?

- Comment peut-on comprendre cette stratégie de la part des producteurs ?

Etape 2 - L'objectif est de construire une courbe de demande.



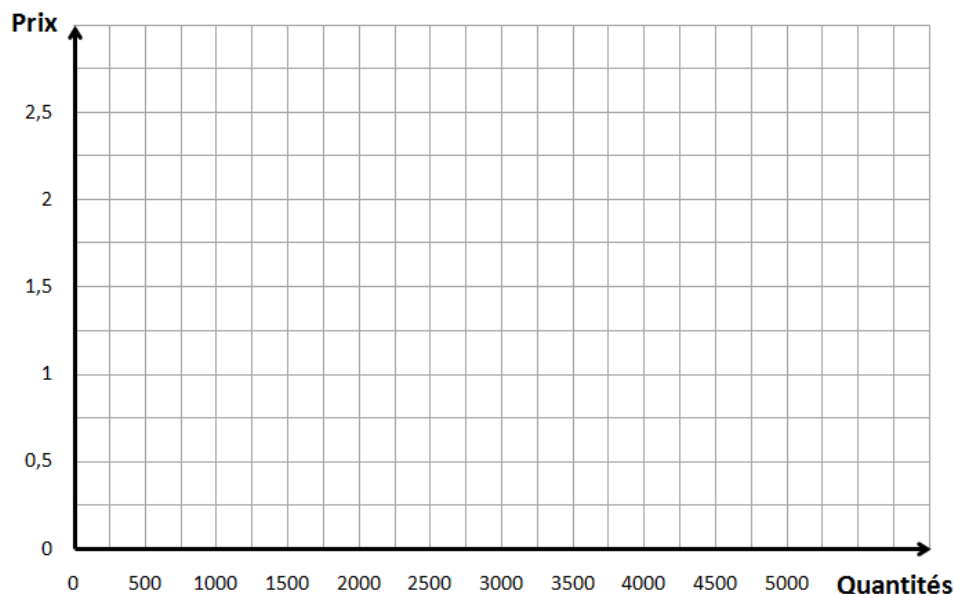
	Prix du kg de pommes de terre	Quantités demandées en juillet
	1,5 €	3000
	1,75 €	2500
	2 €	2000
	2,25 €	1500
	2,5 €	1000

- Trace la courbe de demande pour juillet (D1, en noir).
- Constates-tu un lien entre les quantités demandées et les prix proposés dans cet exemple ? Lequel ?

- Comment peut-on comprendre ce comportement de la part des demandeurs ?

Etape 3 - L'objectif est de construire les courbes d'offre et de demande sur un même graphique et de déduire à quoi correspond l'intersection des deux courbes.

- Trace la courbe d'offre et la courbe de demande sur le graphique ci-dessous.
- A quoi correspond l'intersection entre ces deux courbes ?



Etape 4 – L'objectif est d'étudier ce qui se passe si la demande augmente brusquement






Pendant le festival international de théâtre de rue d'Aurillac (fin août), la population augmente fortement et le plat traditionnel auvergnat le plus souvent demandé et proposé est la « saucisse truffade » à base de pommes de terre.

Il en résulte que les restaurateurs demandent beaucoup plus de pommes de terre à leurs fournisseurs et ils n'ont pas intérêt à manquer de pommes de terre pour ne pas perdre de clients. Dans ces conditions ils acceptent de les payer plus chers à leurs fournisseurs d'autant plus qu'ils sont en concurrence et qu'ils veulent s'assurer de pouvoir satisfaire les nombreux festivaliers.

- Trace la nouvelle courbe de demande pour août (D2, en rouge) sur le graphique précédent à partir des données ci-dessous.
- Pourquoi la nouvelle courbe de demande D2 s'est-elle déplacée ?

- Comment peut-on comprendre ce comportement de la part des restaurateurs ?

- Pourquoi le point d'intersection ne se situe plus au même endroit ?

	Prix du kg de pommes de terre	Quantités demandées en août
	1,5 €	5000
	1,75 €	4500
	2 €	3000
	2,25 €	2500
	2,5 €	2000

Etape 5 - L'objectif est d'étudier ce qui se passe si l'offre augmente brusquement

<http://www.revenuagricole.fr/focus-marches/cerealier/focus-produits/pommes-de-terre>

- Après un été frais et pluvieux en 2014, la quantité de pommes de terre récoltée a augmenté de 10 %. Quelle est la conséquence sur l'offre des producteurs de pommes de terre ?

- Puisqu'il va y avoir beaucoup de pommes de terre sur le marché que peut craindre un producteur pour sa vente ?

- Quelle stratégie peut adopter le producteur pour être sûr d'écouler sa production ?

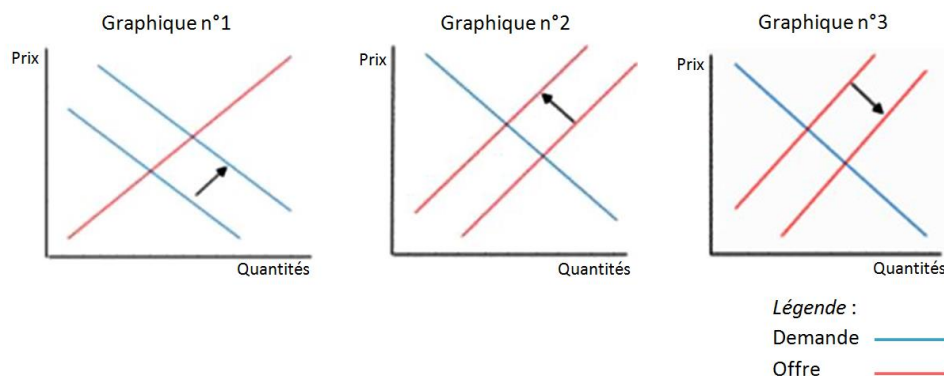
- Si chacun a le même raisonnement logique, quelle sera la tendance sur le niveau des prix ?

- Quelle autre raison aurait pu aboutir à ce même comportement ?

- Quelle loi mise en évidence dans l'un des documents proposé a été illustrée dans ce parcours actualité ?

Etape 6 – L'objectif est d'identifier l'offre et la demande et d'associer chaque proposition à son graphique (1, 2, 3).

- Cas n°1 : Une nouvelle espèce de pommes de terre permet de réaliser plusieurs récoltes par an
- Cas n°2 : Les comportements alimentaires changent et les pays asiatiques deviennent de forts consommateurs de pommes de terre
- Cas n°3 : Les scientifiques considèrent que le changement climatique est à l'origine de la diminution de la production de pommes de terre



Etape 7 – L'objectif est de vérifier, à partir d'un autre exemple sélectionné dans l'actualité, que les notions utilisées dans ce parcours sont comprises.

Rédige un paragraphe argumenté à partir d'un autre exemple d'actualité qui illustre une variation de l'offre ou de la demande et ses conséquences.
